

**Γραπτές Ανακεφαλαιωτικές Προαγωγικές Εξετάσεις περιόδου Μαΐου – Ιουνίου 2011**

**Εξεταζόμενο μάθημα: Γεωγραφία Α' Γυμνασίου**

Όνοματεπώνυμο..... Ημερομηνία 25/5/2011

*Από τα εννέα θέματα να απαντήσετε γραπτά στην κόλλα σας τα έξι. Στη σελίδα αυτή θα γράψετε το ονοματεπώνυμο σας και τίποτα άλλο.*

**Θέματα**

**Θέμα 1<sup>ο</sup>**

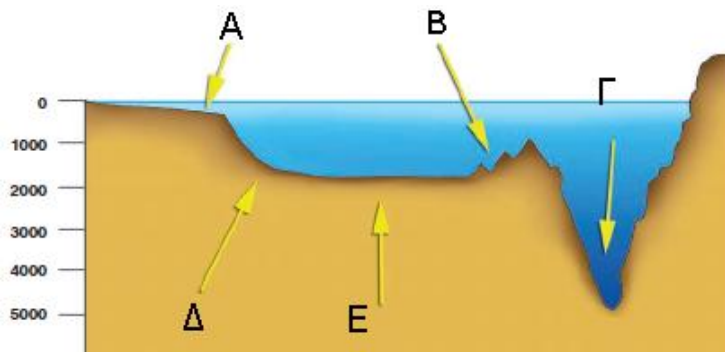
- α) Τι ονομάζεται γεωγραφικό πλάτος και τι γεωγραφικό μήκος;  
β) Ένα από τα παρακάτω ζευγάρια είναι οι γεωγραφικές συντεταγμένες της κορυφής του Ψηλορείτη ποιο νομίζεται ότι είναι το σωστό;  
i. 35,10 ° Βόρεια 24,50° Ανατολικά  
ii. 35,10 ° Βόρεια 24,50° Δυτικά  
iii. 35,10 ° Νότια 24,50° Ανατολικά  
iv. 35,10 ° Νότια 24,50° Δυτικά

**Θέμα 2<sup>ο</sup>**

- α) Ποια είναι τα τμήματα στα οποία χωρίζετε η ατμόσφαιρα της γης.  
β) Περιγράψτε αναλυτικά ένα από τα τρία τμήματα;

**Θέμα 3<sup>ο</sup>**

- α) Ποια είναι τα ονόματα των περιοχών του βυθού που φαίνονται στην εικόνα;



- β) Ποια από τις περιοχές αυτές είναι σημαντικότερη από οικονομικής πλευράς για τους ανθρώπους; (Αιτιολογείστε)

**Θέμα 4<sup>ο</sup>**

- α) Ποιοι είναι οι τρεις γενικοί παράγοντες οι οποίοι επηρεάζουν το κλίμα ενός τόπου;  
β) Αναφέρετε κάποιο σημαντικό τοπικό παράγοντα που επικρατεί σε μια περιοχή του κόσμου (όποια θέλετε) και εξηγήστε πως επηρεάζει το κλίμα της περιοχής.

**Θέμα 5<sup>ο</sup>**

Γράψτε τρία πλεονεκτήματα και ένα μειονέκτημα των πεδινών περιοχών για τη ζωή των ανθρώπων.

### Θέμα 6°

Αναφέρετε σε ποια τμήματα χωρίζετε το εσωτερικό της γης και τι γνωρίζετε για το κεντρικότερο από αυτά.

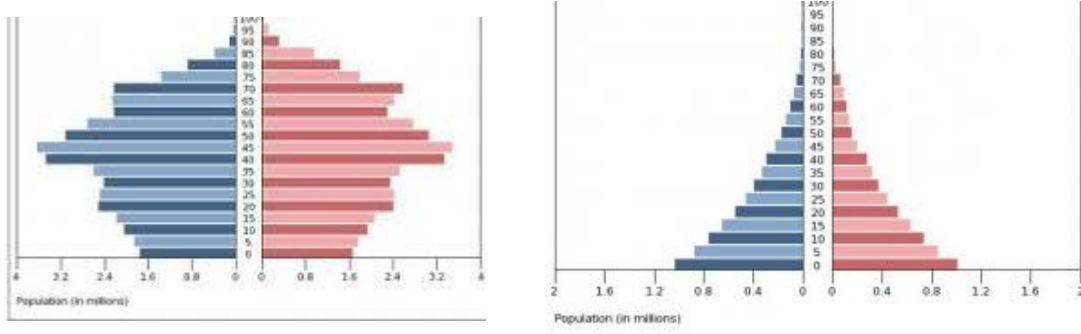
### Θέμα 7°

α) Ποιες πηγές ενέργειας ονομάζονται ανανεώσιμες και ποιες μη ανανεώσιμες;  
β) Μεταφέρετε τις παρακάτω πηγές στην κόλλα σας και γράψτε ανανεώσιμη ή μη ανανεώσιμη δίπλα σε κάθε μια από αυτές.

1. Πετρέλαιο
2. Βιομάζα
3. Αιολική ενέργεια
4. Φυσικό αέριο
5. Γαϊάνθρακες
6. Γεωθερμική ενέργεια

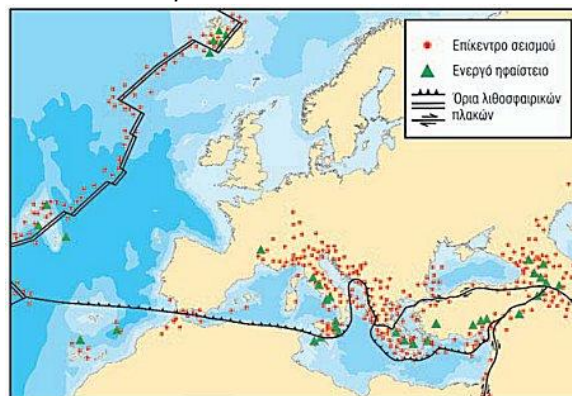
### Θέμα 8°

α) Από ποιους παράγοντες εξαρτάται η κατανομή των ανθρώπων στην επιφάνεια της γης;  
β) Ποια από τις δύο ηλικιακές πυραμίδες του σχήματος αντιστοιχεί σε μια αναπτυγμένη χώρα της βόρειας Ευρώπης και ποια σε μια αναπτυσσόμενη χώρα της Αφρικής;  
(Αιτιολογείστε πως το σκεφτήκατε)



### Θέμα 9°

α) Εξηγήστε πως γεννιούνται τα βουνά και οι οροσειρές;  
β) Παρατήρησε στο χάρτη που εικονίζεται τις περιοχές με υψηλή σεισμικότητα. Μπορείς να αιτιολογήσεις γιατί στην Ελλάδα είναι πολύ συχνοί οι σεισμοί ενώ στις χώρες της βόρειας Ευρώπης είναι ουσιαστικά ανύπαρκτοι;



Ο Διευθυντής

Οι καθηγητές